

CLASSI USO DEL SUOLO

1 - TERRITORI MODELLATI ARTIFICIALMENTE

- 11. Zone urbane
  - 111. Tessuto urbano continuo
  - 112. Tessuto urbano discontinuo
  - 113. Tessuto residenziale a basso
  - 114. Tessuto urbano discontinuo
  - 115. Tessuto urbano discontinuo
  - 116. Tessuto urbano discontinuo
- 12. Zone industriali, commerciali e di servizi
  - 121. Insediamenti industriali, artigianali, commerciali e di servizi
  - 122. Insediamenti di grandi impianti di servizi
  - 123. Insediamenti di grandi impianti di servizi
  - 124. Insediamenti di grandi impianti di servizi
  - 125. Insediamenti di grandi impianti di servizi
  - 126. Insediamenti di grandi impianti di servizi
- 13. Zone portuali, aeroportuali e centri
  - 131. Aeroporti
  - 132. Aeroporti
  - 133. Aeroporti
  - 134. Aeroporti
  - 135. Aeroporti
  - 136. Aeroporti
- 14. Zone aree pubbliche e di gestione
  - 141. Aree pubbliche
  - 142. Aree pubbliche
  - 143. Aree pubbliche
  - 144. Aree pubbliche
  - 145. Aree pubbliche
  - 146. Aree pubbliche

2 - TERRENI AGRICOLI

- 21. Terreni agricoli
  - 211. Terreni agricoli
  - 212. Terreni agricoli
  - 213. Terreni agricoli
  - 214. Terreni agricoli
  - 215. Terreni agricoli
  - 216. Terreni agricoli
- 22. Colture permanenti
  - 221. Colture permanenti
  - 222. Colture permanenti
  - 223. Colture permanenti
  - 224. Colture permanenti
  - 225. Colture permanenti
  - 226. Colture permanenti
- 23. Prati stabili
  - 231. Prati stabili
  - 232. Prati stabili
  - 233. Prati stabili
  - 234. Prati stabili
  - 235. Prati stabili
  - 236. Prati stabili
- 24. Aree agricole irrigue
  - 241. Aree agricole irrigue
  - 242. Aree agricole irrigue
  - 243. Aree agricole irrigue
  - 244. Aree agricole irrigue
  - 245. Aree agricole irrigue
  - 246. Aree agricole irrigue

3 - TERRENI BOSCATI E AMBIENTI SEMINATURALI

- 31. Aree boschive
  - 311. Aree boschive
  - 312. Aree boschive
  - 313. Aree boschive
  - 314. Aree boschive
  - 315. Aree boschive
  - 316. Aree boschive
- 32. Aree agricole irrigue
  - 321. Aree agricole irrigue
  - 322. Aree agricole irrigue
  - 323. Aree agricole irrigue
  - 324. Aree agricole irrigue
  - 325. Aree agricole irrigue
  - 326. Aree agricole irrigue
- 33. Aree agricole irrigue
  - 331. Aree agricole irrigue
  - 332. Aree agricole irrigue
  - 333. Aree agricole irrigue
  - 334. Aree agricole irrigue
  - 335. Aree agricole irrigue
  - 336. Aree agricole irrigue
- 34. Aree agricole irrigue
  - 341. Aree agricole irrigue
  - 342. Aree agricole irrigue
  - 343. Aree agricole irrigue
  - 344. Aree agricole irrigue
  - 345. Aree agricole irrigue
  - 346. Aree agricole irrigue

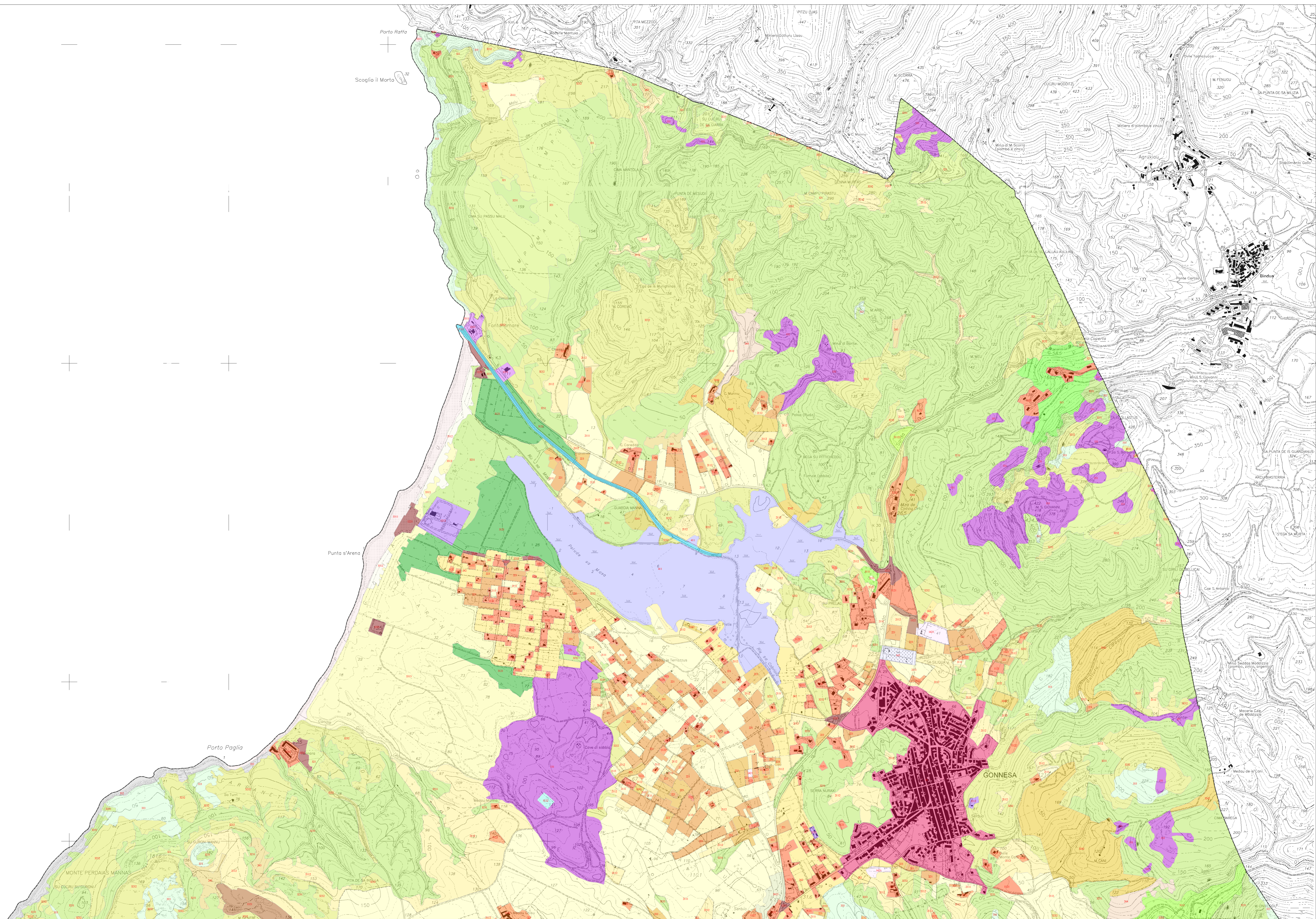
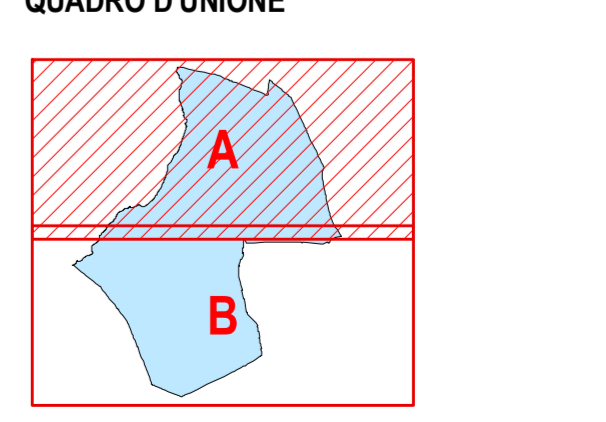
4 - TERRITORI LUMIDI

- 41. Zone umide
  - 411. Zone umide
  - 412. Zone umide
  - 413. Zone umide
  - 414. Zone umide
  - 415. Zone umide
  - 416. Zone umide
- 42. Zone umide
  - 421. Zone umide
  - 422. Zone umide
  - 423. Zone umide
  - 424. Zone umide
  - 425. Zone umide
  - 426. Zone umide
- 43. Zone umide
  - 431. Zone umide
  - 432. Zone umide
  - 433. Zone umide
  - 434. Zone umide
  - 435. Zone umide
  - 436. Zone umide
- 44. Zone umide
  - 441. Zone umide
  - 442. Zone umide
  - 443. Zone umide
  - 444. Zone umide
  - 445. Zone umide
  - 446. Zone umide

5 - CORPIERICI

- 51. Aree corpieriche
  - 511. Aree corpieriche
  - 512. Aree corpieriche
  - 513. Aree corpieriche
  - 514. Aree corpieriche
  - 515. Aree corpieriche
  - 516. Aree corpieriche
- 52. Aree corpieriche
  - 521. Aree corpieriche
  - 522. Aree corpieriche
  - 523. Aree corpieriche
  - 524. Aree corpieriche
  - 525. Aree corpieriche
  - 526. Aree corpieriche
- 53. Aree corpieriche
  - 531. Aree corpieriche
  - 532. Aree corpieriche
  - 533. Aree corpieriche
  - 534. Aree corpieriche
  - 535. Aree corpieriche
  - 536. Aree corpieriche
- 54. Aree corpieriche
  - 541. Aree corpieriche
  - 542. Aree corpieriche
  - 543. Aree corpieriche
  - 544. Aree corpieriche
  - 545. Aree corpieriche
  - 546. Aree corpieriche

QUADRO D'UNIONE



COMUNE DI GONNESA

PIANO URBANISTICO COMUNALE  
IN ADEGUAMENTO AL PIANO PAESAGGISTICO REGIONALE

Ufficio Tecnico Comunale - Area Urbanistica, Territorio e Ambiente

Progettato:  
Arch. Francesco Deplano  
Arch. Massimo Faierni - Studio Professionisti Associati Srl

Consulenze Specialistiche:  
Archeol. Gianfrancesco Canino - Assetto storico - culturale  
Geol. Aurelio Fadda - Assetto ambientale  
Agron. Gaetano Cipolla - Assetto ambientale  
Ing. Giovanni Perfetto - Piano Utilizzo Litorali  
Ing. Paolo Montisci - Sistemi Informativi Territoriali  
Geol. Pietrino Piras - Adeguamento al PAI  
Ing. Nicola Todde - Compatibilità Idraulica

Sindaco:  
Hansal Cristian Cabiddu

Inv. n°: **Aa 6A** scala: 1:10.000 data: Marzo 2016

Titolo:  
**RIORDINO DELLE CONOSCENZE  
ASSETTO AMBIENTALE  
CARTA DELL'USO DEL SUOLO**

protocollo nome file formato